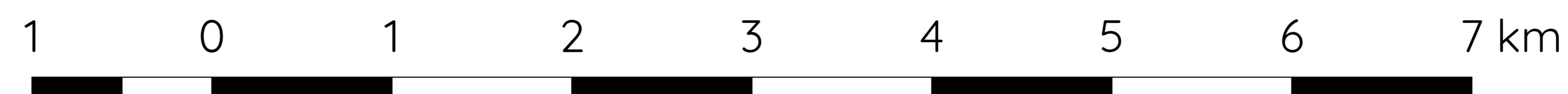
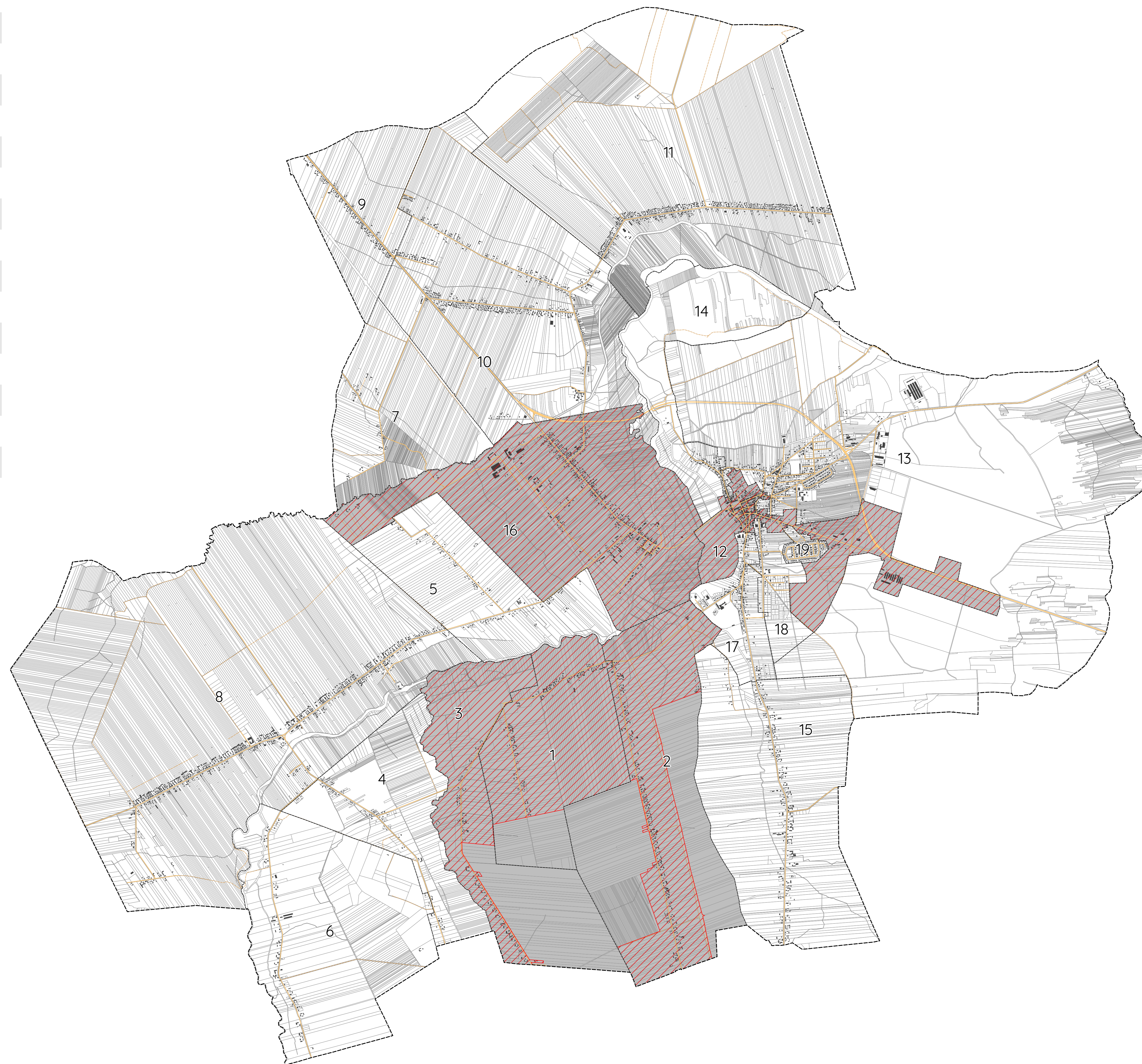
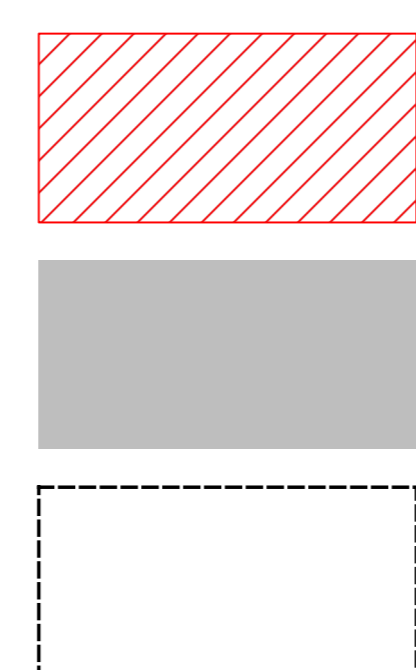


- 1 Dankowice Drugie
- 2 Dankowice Pierwsze
- 3 Dankowice Trzecie
- 4 Dankowice - Piaski
- 5 Lutrowskie
- 6 Podłęże Królewskie
- 7 Stanki
- 8 Starokrzepice
- 9 Szarki
- 10 Zajączki Drugie
- 11 Zajączki Pierwsze
- 12 Krzepice - Centrum z ulicą Częstochowską
- 13 Krzepice - Dąbrowskiego
- 14 Krzepice - Kazimierza Wielkiego
- 15 Krzepice - Kuków
- 16 Krzepice - Kuźniczka
- 17 Krzepice - Muznerowskiego
- 18 Krzepice - Andersa
- 19 Krzepice - Osiedle Dąbrowa



SKALA 1:20 000

OBSZAR ZDEGRADOWANY I OBSZAR
REWITALIZACJI W GMINIE KRZEPICE



OBSZAR REWITALIZACJI
OBSZAR ZDEGRADOWANY
GRANICA GMINY



GRANICE JEDNOSTEK ANALITYCZNYCH
BUDYNKI
GRANICE PODZIAŁÓW EWIDENCYJNYCH

LEGENDA



DROGA KRAJOWA NR 43
GŁÓWNE DROGI W GMINIE
POZOSTAŁE DROGI